



NCSIMUL – CO JE NOVÉHO?

Verze 2025.4

Autor odmítá jakoukoli odpovědnost za přesnost, úplnost nebo kvalitu poskytnutých informací, stejně jako za to, zda jsou aktuální. Autor nemůže být odpovědný za materiální nebo nemateriální škody vzniklé použitím nebo nevyužitím poskytnutých informací či použitím nesprávných či neúplných informací, pokud autor nespáchal závažné nebo úmyslné chyby.

Žádná část této publikace nesmí být reprodukována žádným způsobem, elektronicky ani mechanicky, včetně kopírování, skenování nebo jinak, bez předchozího souhlasu společnosti Hexagon AB a/nebo jejích dceřiných společností.

Copyright © 2014-2025 Hexagon AB a/nebo její dceřiné společnosti. Všechna práva vyhrazena.

Název a logo Hexagon Production Software jsou registrované ochranné známky Hexagon AB a/nebo jejích dceřiných společností.

Všechny názvy značek a produktů použité v tomto dokumentu odkazují na názvy značek / produktů registrované jejich vlastníky.

Hexagon Production Software

NCSIMUL – CO JE NOVÉHO? – V 2025.4

4. listopadu 2025

Obsah

1. NCSIMUL CO JE NOVÉHO – O tomto dokumentu:	2
2. NCSIMUL 2025.4 – Vylepšení simulace:.....	4
2.1 Oznámení informující, že NCSIMUL nepoužívá vhodnou grafickou kartu:	4
2.2 Možnost nastavit výpočet revolučních zásob jako výchozí:.....	4
2.3 Zlepšení přenosu vřeten:	5
2.4 Zlepšení výkonu dekodování:	9
3. NCSIMUL 2025.4 – Vylepšení uživatelského zážitku:.....	10
3.1 OPTITOOL - Možnost exportu výsledků analýz a optimalizačních dat:.....	10
3.2 Zobrazení v projektu NCIMUL, pokud je k dispozici 3D film:	11
3.3 Nová možnost přidat diagnostické soubory do exportu projektu NCSIMUL:.....	11
4. NCSIMUL rozhraní 2025.4 – Specifická vylepšení:	13
4.1 Nová kompatibilita s ESPRIT EDGE 2025.3:.....	13
4.2 Automatický výběr prvků nastavení na strojích stroje:	14

NCSIMUL CO JE NOVÉHO – O tomto dokumentu:

1. NCSIMUL CO JE NOVÉHO – O tomto dokumentu:

Název: NCSIMUL - CO JE NOVÉHO?

Poslední aktualizace: 4. listopadu 2025

Datum vytvoření: 24. září 2025

Verze softwaru: NCSIMUL 2025.4

Důvěrnost: Veřejná, vnější i interní

Autor dokumentu: Sébastien Bajoux

Tento dokument má za cíl vás informovat o posledních vývojích zahrnutých v nové verzi softwaru.

Postaveno: Vnitřní



2. NCSIMUL 2025.4 – Vylepšení simulace:

Níže naleznete simulační vylepšení, která jsme provedli v NCSIMUL 2025.4. Ke každému vylepšení

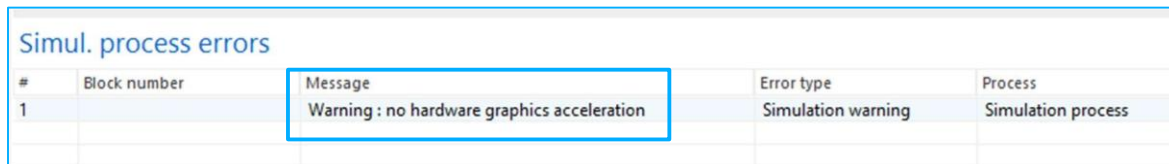
najdete stručný popis doplněný ilustrací.

2.1 Oznámení informující, že NCSIMUL nepoužívá vhodnou grafickou kartu:

V NCSIMUL 2025.4 jsme přidali nový systém, který detekuje, když NCSIMUL nepoužívá dedikovanou grafickou kartu počítače.

Všimli jsme si, že NCSIMUL je někdy nakonfigurován tak, aby používal grafický čip procesoru počítače místo dedikované grafické karty, což má významný dopad na výkon zobrazení a simulace.

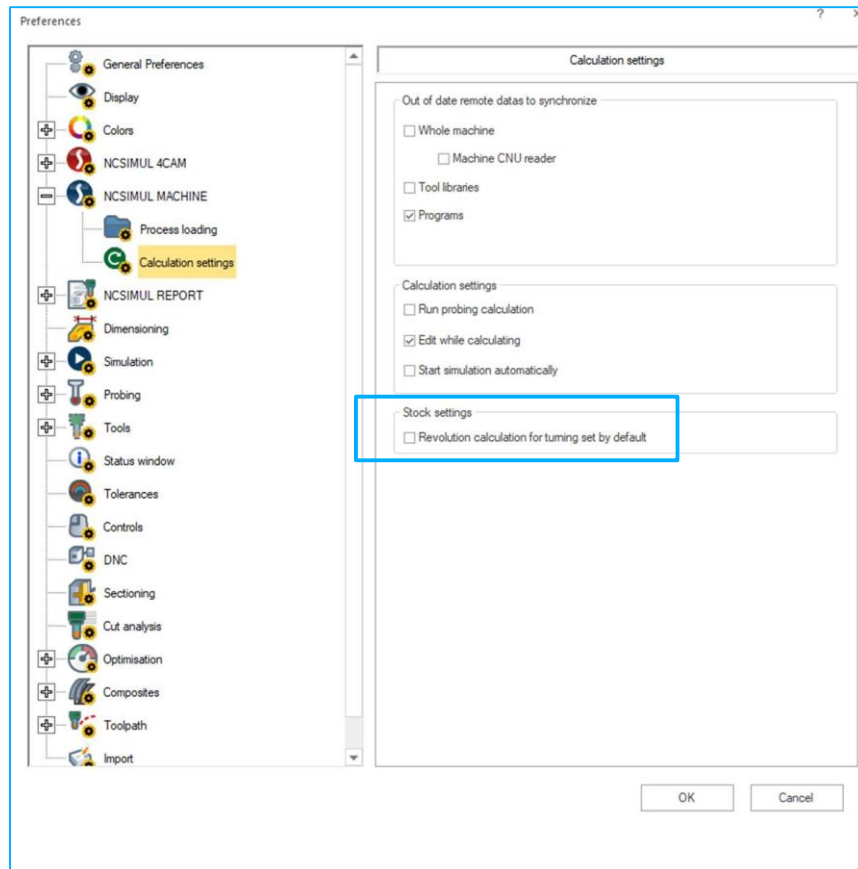
Nyní se během simulace zobrazí varování, když NCSIMUL zjistí, že nepoužívá vhodnou grafickou kartu:



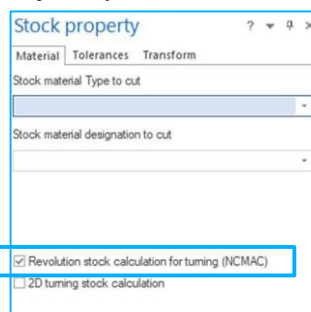
#	Block number	Message	Error type	Process
1		Warning : no hardware graphics acceleration	Simulation warning	Simulation process

2.2 Možnost nastavit výpočet revolučních zásob jako výchozí:

Na NCSIMUL 2025.4 je k dispozici nové nastavení preferencí, které umožňuje výchozí výpočet zásob revoluční výroby:



Když je tato preference zaškrtnuta, možnost níže je ve výchozím nastavení zapnuta:



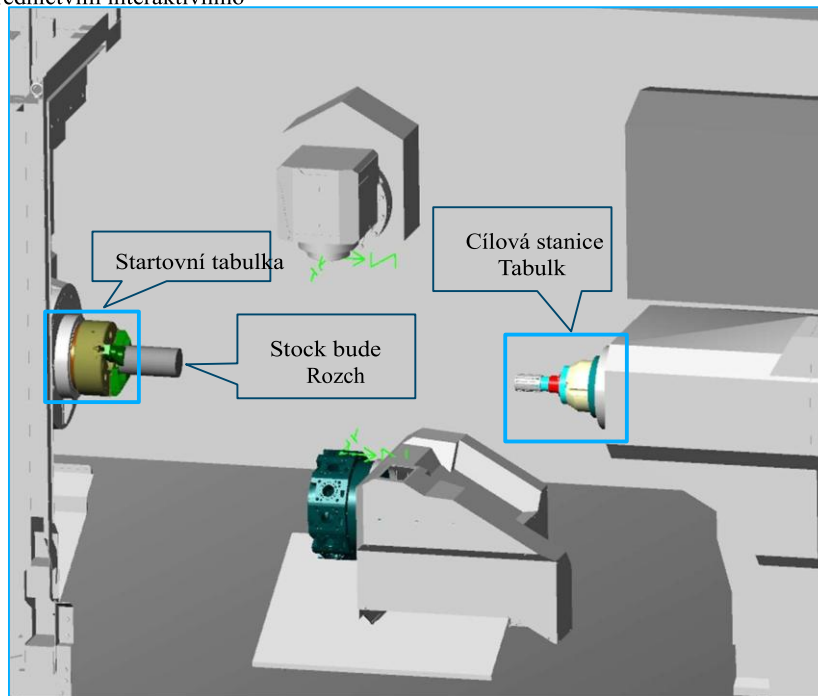
To je velmi užitečné pro uživatele, kteří pravidelně pracují na soustružených projektech s asymetrickým materiálem.

2.3 Zlepšení přenosu vřeten:

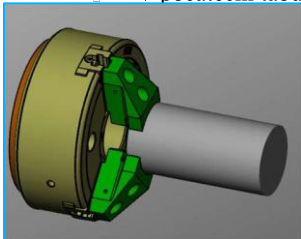
Na NCSIMUL 2025.4 je nyní možné rozdělit zásoby na několik dílů a převést tuto novou skladovou část, aby bylo možné pokračovat v obráběcím procesu.

Existují dva způsoby, jak tuto novou funkci využít:

- Bud' prostřednictvím interaktivního



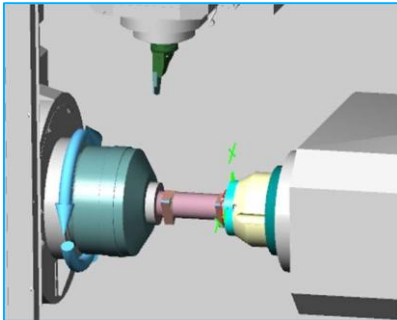
- V počáteční tabulce musíte definovat počáteční nastavení jako obvykle:



- Dále musíte vytvořit falešný zásobník v cílové tabulce. To je povinný předpoklad pro tuto verzi. V budoucí verzi je plánováno vylepšení, které toto omezení odstraní:



- Dále musíte ve svém G-kódu určit, kdy je zásoba přichycena na obě tabulky k rozdělení:



- V tomto bodě musíte do svého G-kódu přidat interaktivní komentář pro řízení operace rozdělení:

```

M51
M251
G97S500M3
M106
M190
M34
M191
G0A200.
G1A2.F1000.
G04U3.
G1A0F30.

(TRANSFER_STOCK_ON_SPLIT FROM NUM=1 TO NUM=2 TRANSFER=ZMAX )

M59
M259
M210
G04U2.
G96S55
G99M46
G0X69.47
M484
M8
    
```

Počáteční vozový
být
Přemístěno

Cíl
nový Stock

TRANSFER_STOCK_ON_SPLIT **OD NUM=1** **DO ČÍSLA=2** TRANSFER=ZMAX/ZMIN/ŽÁDNÉ/VŠE

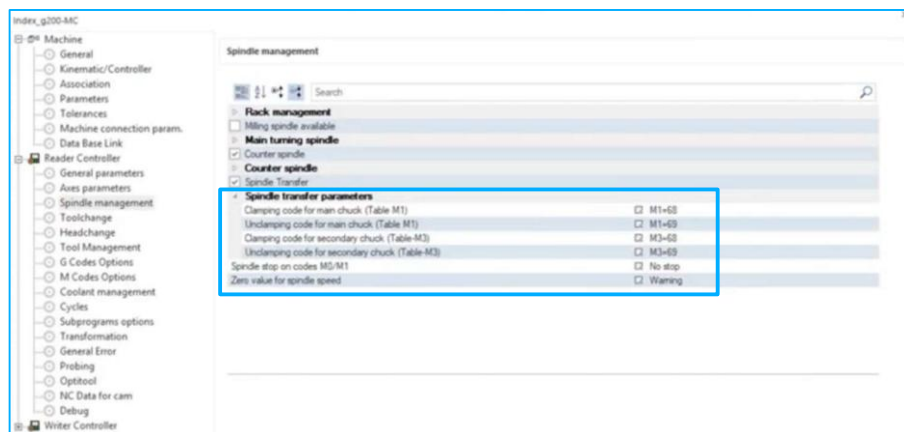
Část nového vozu
Chceš přestoupit

- To je vše. Po rozdělení akcie můžete vidět, že funkce byla zohledněna. Obrábění na cílovém stole může pokračovat.



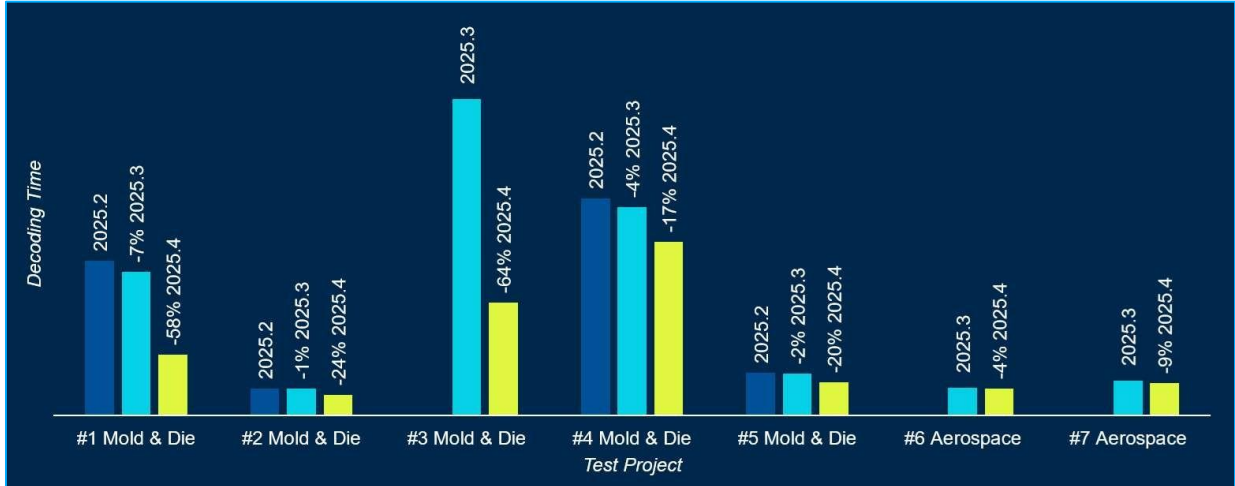
- Prostřednictvím aktualizace vašeho digitálního dvojčete:

Tuto funkci je možné také využít přes ovladač vašeho digitálního dvojčátka NCSIMUL. Neváhejte kontaktovat místní technickou podporu a ověřit kompatibilitu:



2.4 Zlepšení výkonu dekódování:

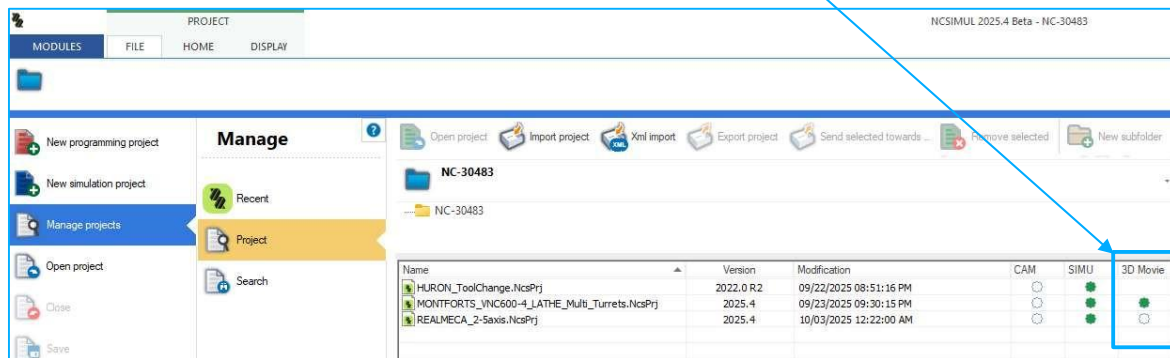
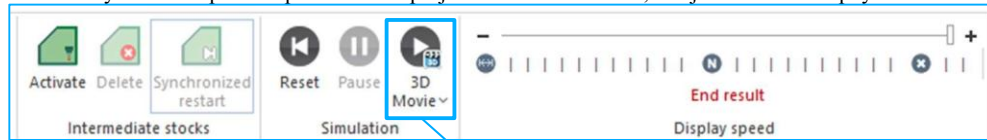
Na NCSIMUL 2025.4 jsme optimalizovali dekódovací algoritmy pro výrazné zlepšení výkonu:



To je obzvláště užitečné pro programy Mold & Matrix. Během našich testů jsme pozorovali konzistentní dvouciferné nárůsty v rozmezí od 17 % do 64 %.

3.2 Zobrazení v projektu NCSIMUL, pokud je k dispozici 3D film:

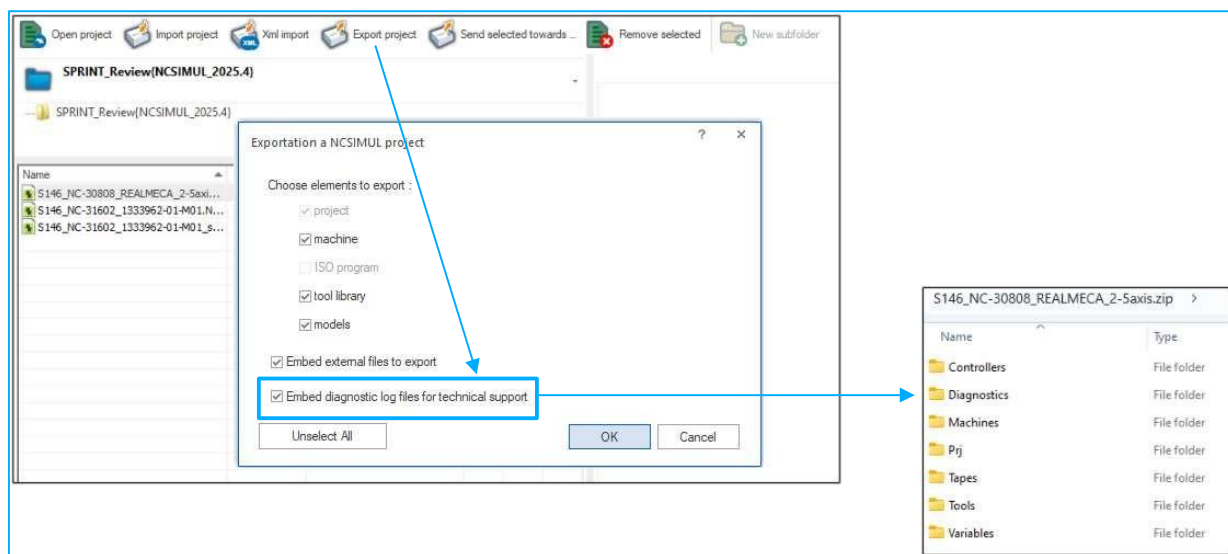
Na NCSIMUL 2025.4 nyní můžete přímo z průzkumníka projektů NCSIMUL vidět, zda je 3D film dostupný:



Upozorňujeme, že tyto informace jsou zobrazeny pouze u projektů uložených s verzími NCSIMUL 2025.4 nebo novějšími.

3.3 Nová možnost přidat diagnostické soubory do exportu projektu NCSIMUL:

V NCSIMUL 2025.4 je nyní nová možnost přidat diagnostické soubory do exportu projektu NCSIMUL. Tyto soubory mohou pomoci našim týmům technické podpory identifikovat možné problémy:



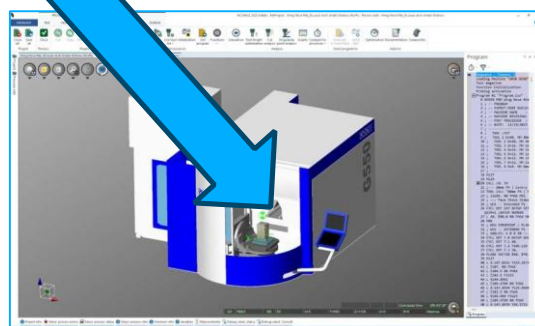
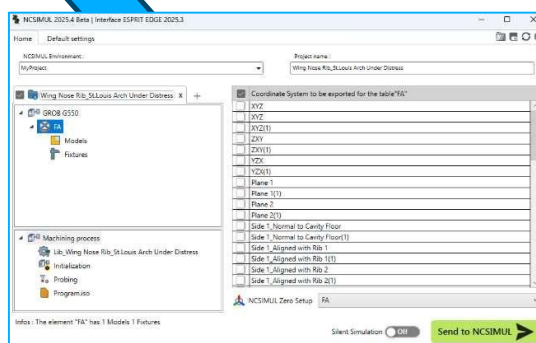
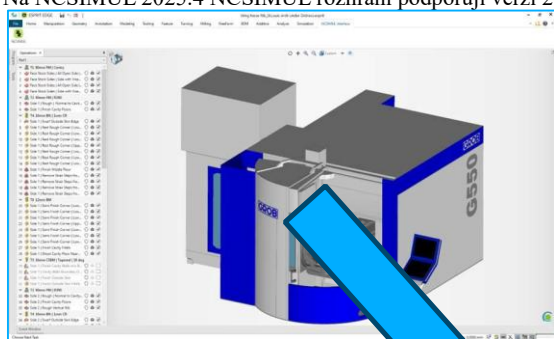
4. NCSIMUL rozhraní 2025.4 – Specifická vylepšení:

Níže naleznete konkrétní vylepšení, která jsme provedli v NCSIMUL 2025.4 pro rozhraní pro tato data.

Ke každému vylepšení najdete krátký popis doplněný ilustrací.

4.1 Nová kompatibilita s ESPRIT EDGE 2025.3:

Na NCSIMUL 2025.4 NCSIMUL rozhraní podporují verzi 2025.3 ESPRIT EDGE

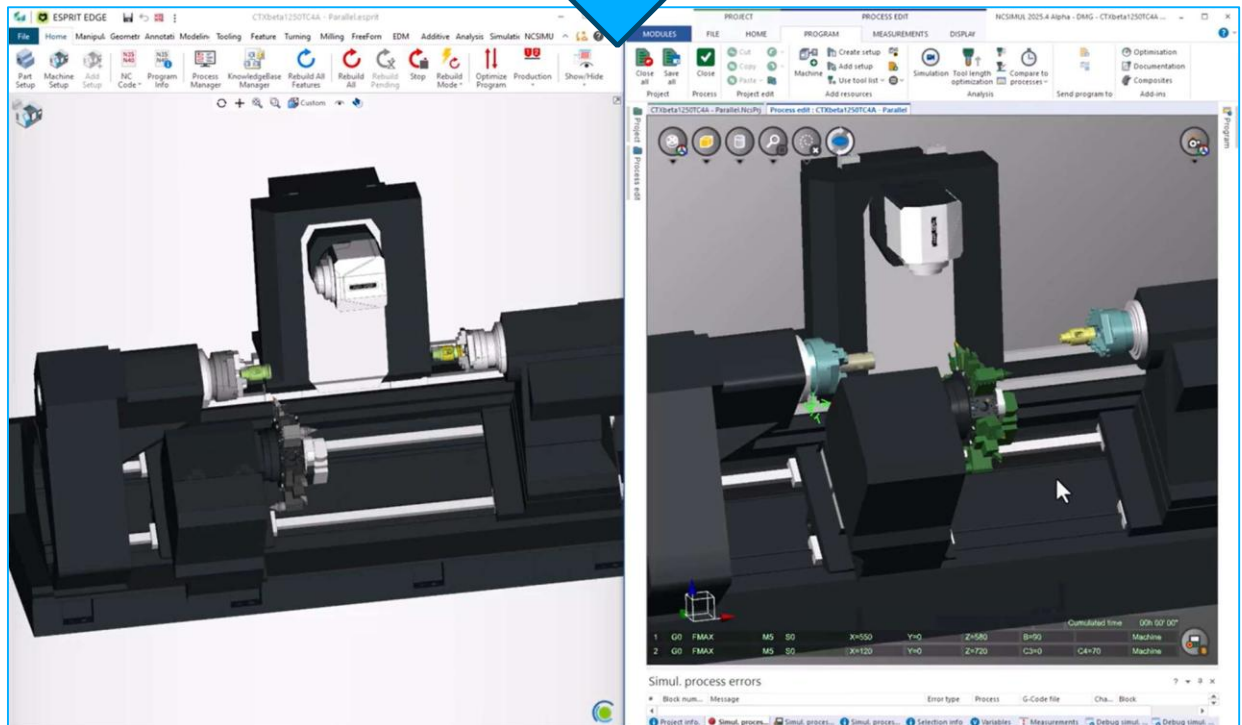
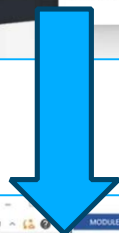
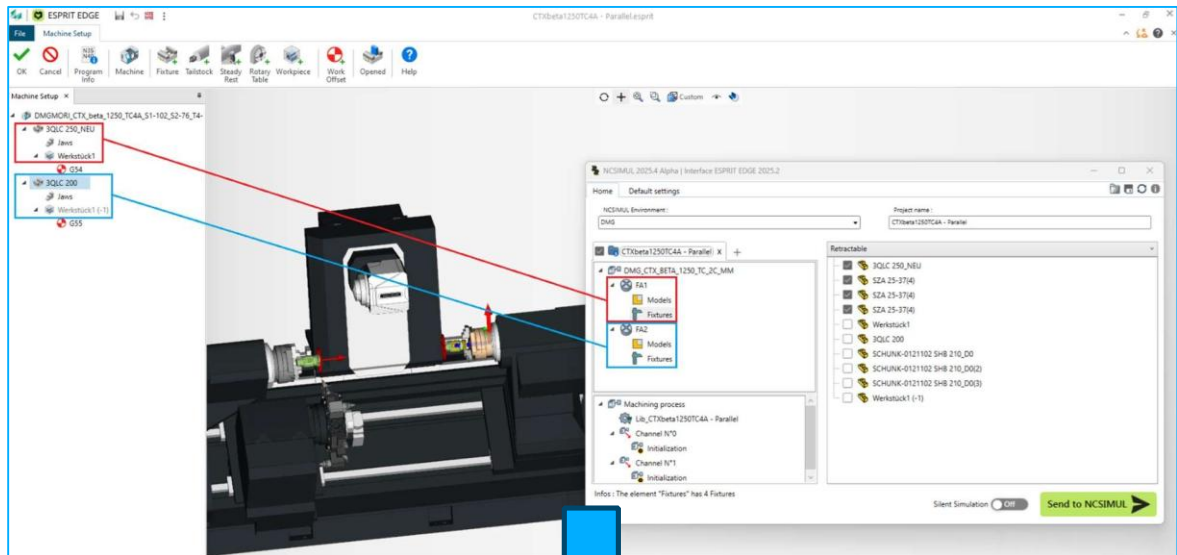


4. listopadu 2025

NCSIMUL rozhraní 2025.4 – Specifická vylepšení:

4.2 Automatický výběr prvků nastavení na strojích stroje:

Na NCSIMUL 2025.4 je rozhraní ESPRIT EDGE – NCSIMUL nyní schopno automaticky vybírat nastavení prvků pro stroje s více stoly nebo frézováním a soustružením (MT).



4. listopadu 2025