



# NCSIMUL – CO JE NOVÉHO?

V 2025.3

Hexagon Production Software

Autor odmítá jakoukoli odpovědnost za přesnost, úplnost nebo kvalitu poskytnutých informací, stejně jako za to, zda jsou aktuální. Autor nemůže být odpovědný za materiální nebo nemateriální škody vzniklé použitím nebo nevyužitím poskytnutých informací či použitím nesprávných či neúplných informací, pokud autor nespáchal závažné nebo úmyslné chyby.

Žádná část této publikace nesmí být reprodukována žádným způsobem, elektronicky ani mechanicky, včetně kopírování, skenování nebo jinak, bez předchozího souhlasu společnosti Hexagon AB a/nebo jejich dceřiných společností.

Copyright © 2014-2025 Hexagon AB a/nebo její dceřiné společnosti. Všechna práva vyhrazena.

Název a logo Hexagon Production Software jsou registrované ochranné známky Hexagon AB a/nebo jejich dceřiných společností.

Všechny názvy značek a produktů použité v tomto dokumentu odkazují na názvy značek / produktů registrované jejich vlastníky.

Hexagon Production Software

261, rue de Paris

93556 Montreuil Cedex

Francie

Tel: + 33 (0) 143602523

## Shrnutí

1. O tomto dokumentu .....	4
2. NCSIMUL V 2025.3 – Vylepšení instalace .....	5
2.1. Ukončení podpory FLEXLM: .....	5
2.2. Integrace NCSIMUL do HEXAGON Universal Updater: .....	6
3. NCSIMUL V 2025.3 – Vylepšení simulace .....	7
3.1. Simulace vláken na projektu s více akciemi: .....	7
3.2. Nový typ spojitě simulace s diskretizací založenou na vzdálenosti:8	
4. NCSIMUL V 2025.3 – Vylepšení NCDOC .....	9
4.1. Možnosti simulace jsou exportovány do XML dokumentace:.....	9
4.2. Možnost zobrazit pouze původní barvu obrábění sekvence: .....	10
5. NCSIMUL rozhraní – Nové CAM kompatibility .....	11
6. NCSIMUL Interfaces – Nové uživatelské rozhraní pro rozhraní .....	12
7. NCSIMUL rozhraní – Specifická vylepšení .....	13
7.1. ESPRIT EDGE - Podpora čelistí .....	13
7.2. CATIA 3DEXperience – Zlepšení správy definic nástrojů: .....	14
7.3. WORKNC - Konec podpory pro rozhraní přímého propojení: .....	15
7.4. CREO - Zlepšení správy definic nástrojů: .....	16

---

## 1. O tomto dokumentu

Název: NCSIMUL - CO JE NOVÉHO?

Poslední aktualizace: 24. července 2025

Datum vzniku: 20. června 2025

Verze softwaru: NCSIMUL V 2025.3

Důvěrnost: Veřejná, vnější i interní

Autor dokumentu: Sébastien Bajoux

Tento dokument má za cíl vás informovat o posledních vývojích zahrnutých v nové verzi softwaru.

Postaveno: Vnitřní

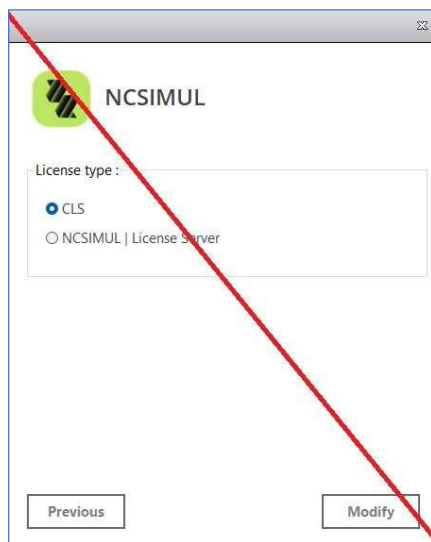
## 2. NCSIMUL V 2025.3 – Vylepšení instalace

Níže naleznete vylepšení týkající se instalace NCSIMUL V 2025.3.

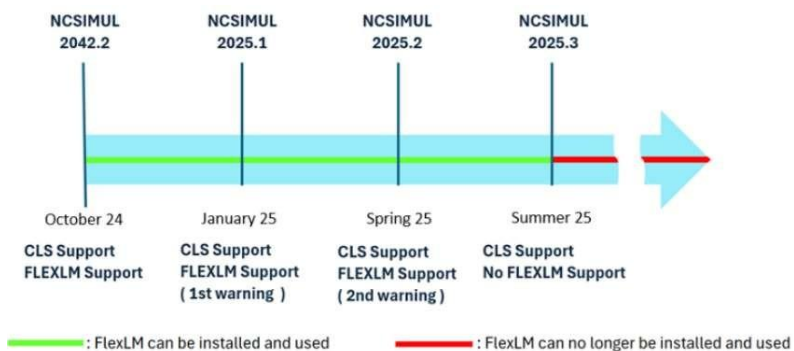
Ke každému vylepšení najdete krátký popis doplněný ilustrací.

### 2.1. Ukončení podpory FLEXLM:

Jak bylo oznámeno u předchozích dvou verzí NCSIMUL, na NCSIMUL 2025.3 již není možné během instalace vybrat server licence FLEXLM. Níže uvedená stránka již není zobrazena a NCSIMUL 2025.3 je ve výchozím nastavení nakonfigurován s ochranným systémem CLS:

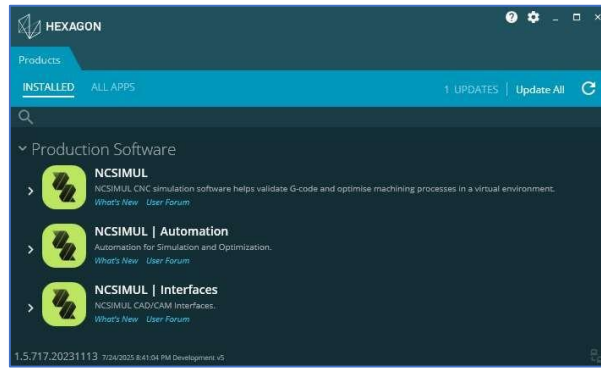


Pokud potřebujete pomoc s migrací na CLS, kontaktujte prosím náš technický tým podpory prostřednictvím tohoto odkazu: [Zákaznický portál - Bezpečné přihlášení zákazníka](#)



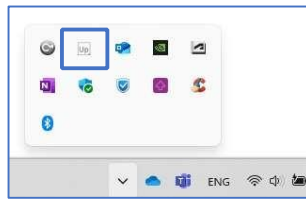
### 2.2. Integrace NCSIMUL do HEXAGON Universal Updater:

Na NCSIMUL 2025.3 byl NCSIMUL integrován do univerzálního aktualizátoru HEXAGON:

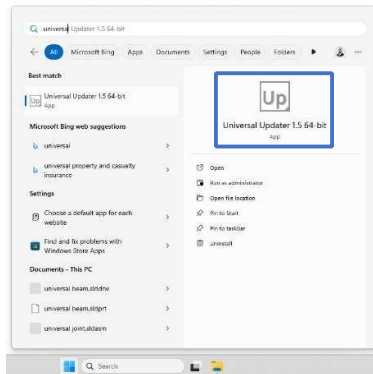


Můžete spustit Universal Updater:

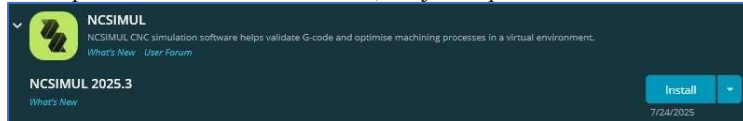
- Z ikonky v systémové liště Windows:



- Nebo z tlačítka Start ve Windows:



Z této aplikace budete moci zkontrolovat, zda je k dispozici aktualizace nebo nová verze NCSIMUL:



Veźměte prosĭm na vědomĭ, ŷe zde měte Několik moŷnostĭ, jak:

- Zobrazit dalŷĭ verze
- Zobrazit informace o verzi
- Zapnout/vypnout oznāmenĭ
- Stāhněte si instalaci balenĭ bez spuŷtěnĭ Instalace

Pak mŷete spustit stahovānĭ a instalaci:



### 3. NCSIMUL V 2025.3 – Vylepŷenĭ simulace

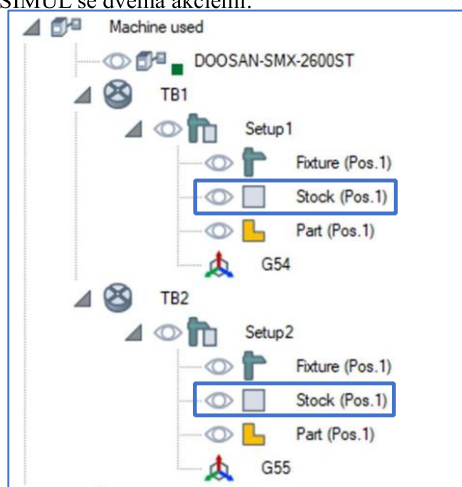
Nĭže naleznete simulaĕnĭ vylepŷenĭ, kterā jsme provedli v NCSIMUL V 2025.3. Ke kaŷděmu vylepŷenĭ najdete struĕnĭy popis doplněnĭy ilustraĕĭ.

### 3.1. Simulace vláken na projektu s více akciemi:

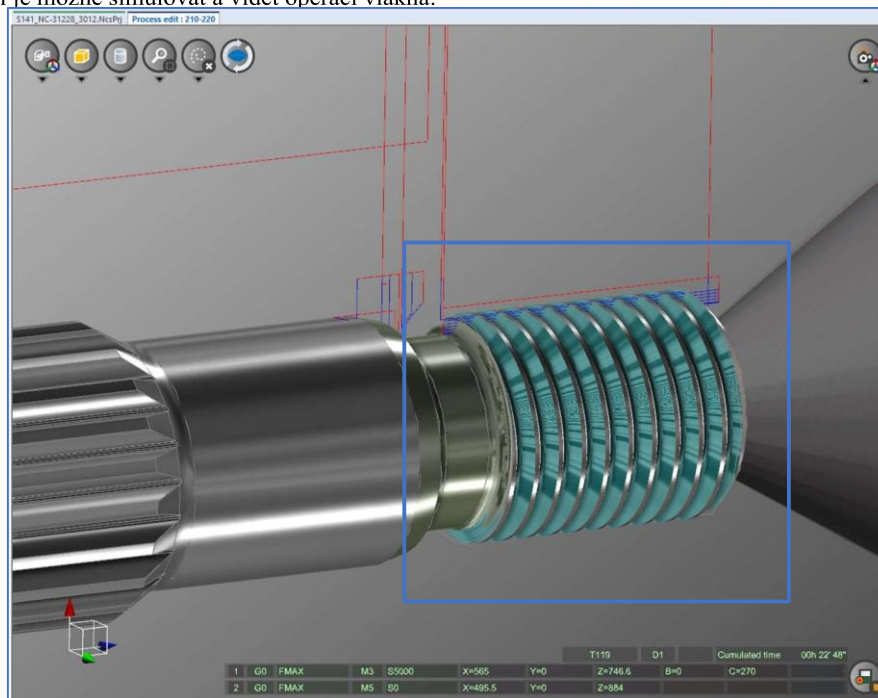
Na NCSIMUL 2025.3 jsme zrušili omezení simulace vláken pro projekty s více zásobami.

Například:

- U tohoto typu projektu NCSIMUL se dvěma akciemi:



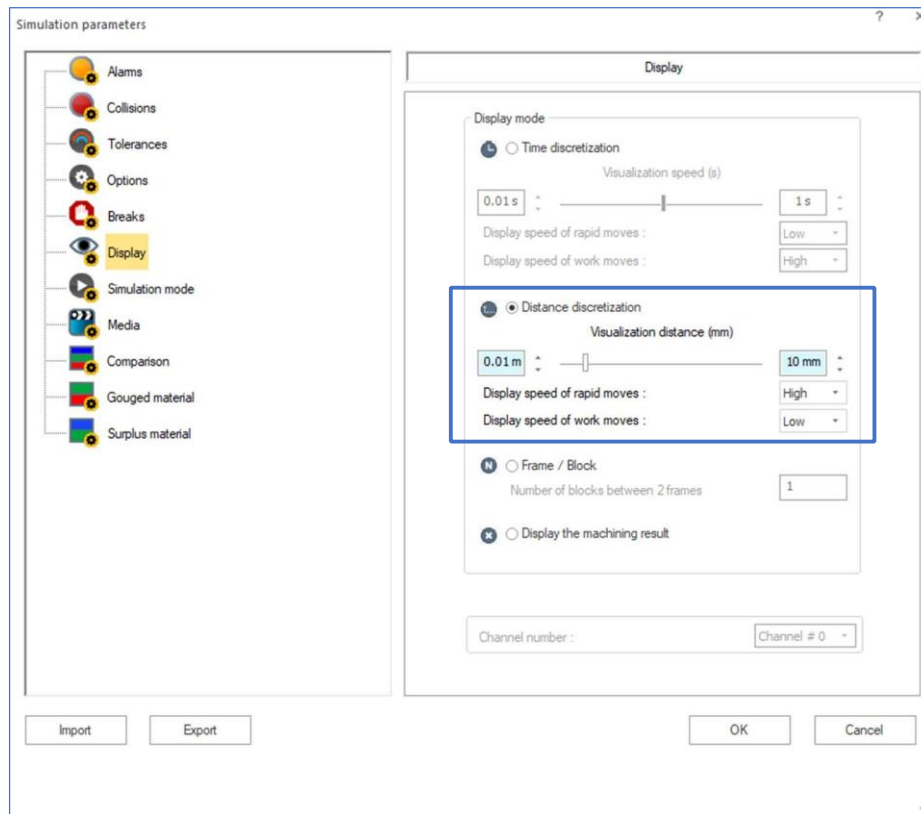
- Nyní je možné simulovat a vidět operaci vlákná:



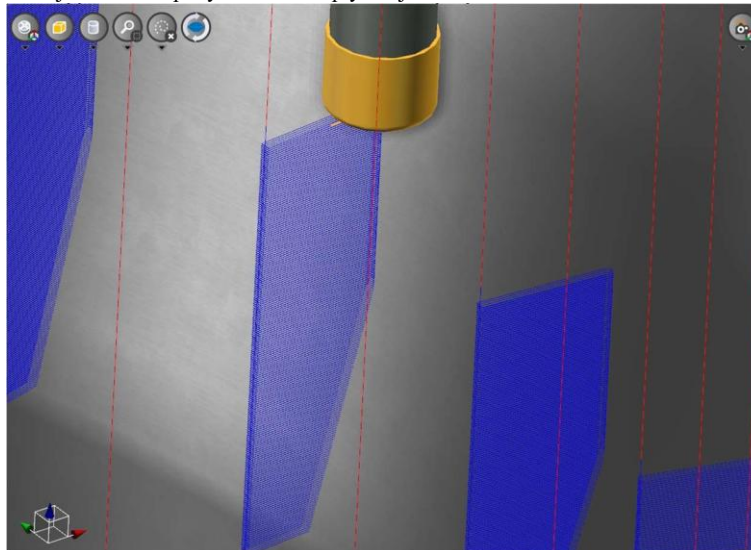
### 3.2. Nový typ spojitě simulace s diskretizací založenou na vzdálenosti:

Na NCSIMUL 2025.3 jsme přidali nový typ kontinuální simulace s diskretizací založenou na vzdálenosti.

To znamená, že kromě možnosti obnovit simulační displej na časové frekvenci definované v parametrech simulace (režim časové diskretizace) je nyní možné jej obnovit na frekvenci vzdálenosti (režim diskretizace vzdálenosti):



Tento nový režim je velmi užitečný pro některé obráběcí operace, kde je někdy obtížné vidět pohyb nástroje. S tímto novým typem kontinuální simulace je zobrazení pohybů mnohem plynulejší:



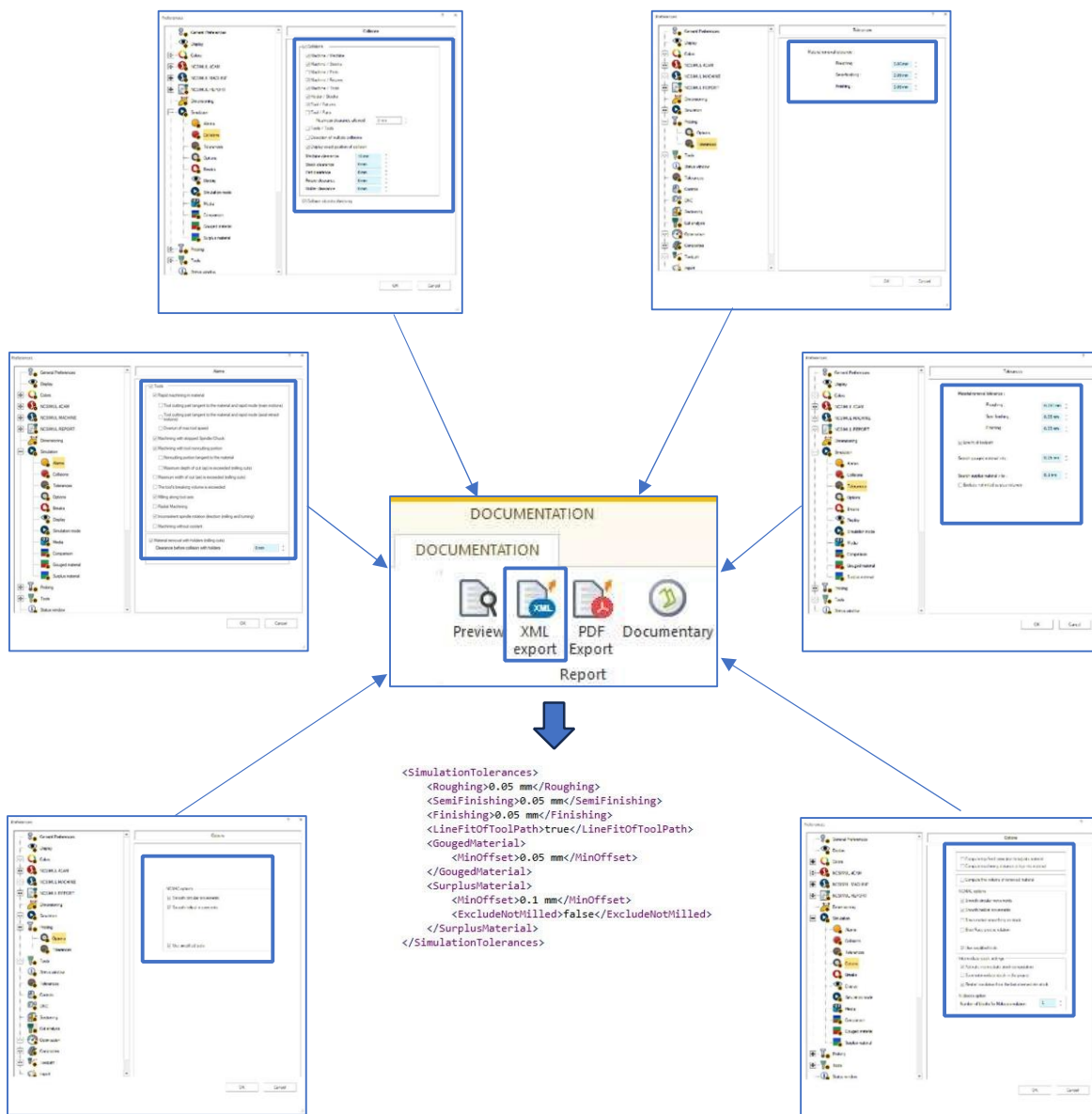
Upozorňujeme, že je možné během simulace přepínat z jednoho režimu kontinuální simulace do druhého.

#### 4. NCSIMUL V 2025.3 – Vylepšení NCD0C

Níže naleznete vylepšení NCD0C, která jsme provedli na NCSIMUL V 2025.3. Ke každému vylepšení najdete stručný popis doplněný ilustrací.

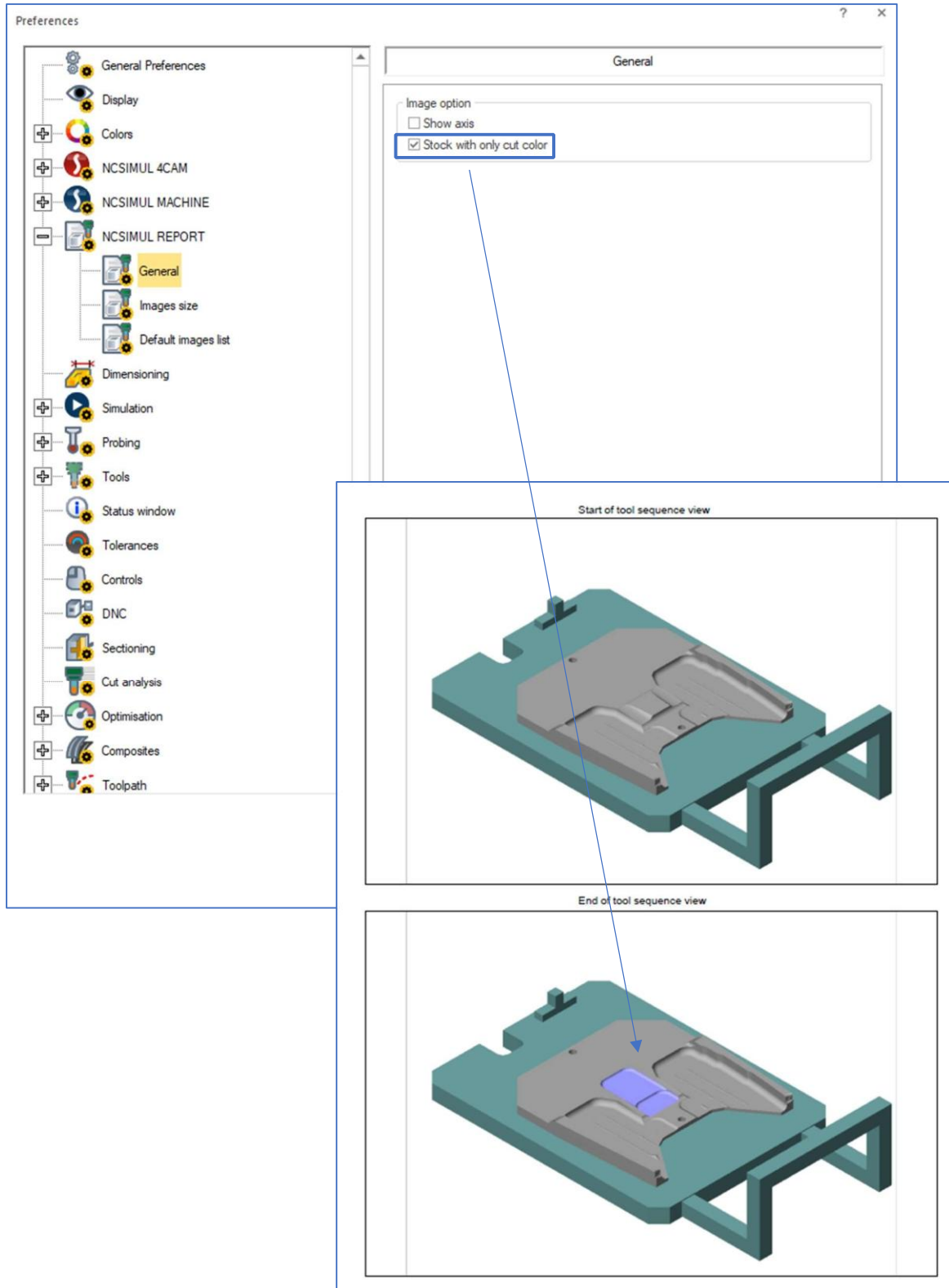
#### 4.1. Možnosti simulace jsou exportovány do XML dokumentace:

Na NCSIMUL V 2025.3 jsou možnosti simulací exportovány do XML dokumentace pod tagem <SimulationParams> pro alarmy / kolize / tolerance / možnosti / sondování (tolerance a možnosti):



#### 4.2. Možnost zobrazit pouze původní barvu obrábění sekvence:

Na NCSIMUL V 2025.3 je nyní v nastavení ( NCSIMUL REPORT \ Obecné ) možnost zobrazit pouze barvu sériového obrábění sekvence na obrázcích zpráv:



## 5. NCSIMUL rozhraní – Nové CAM kompatibility

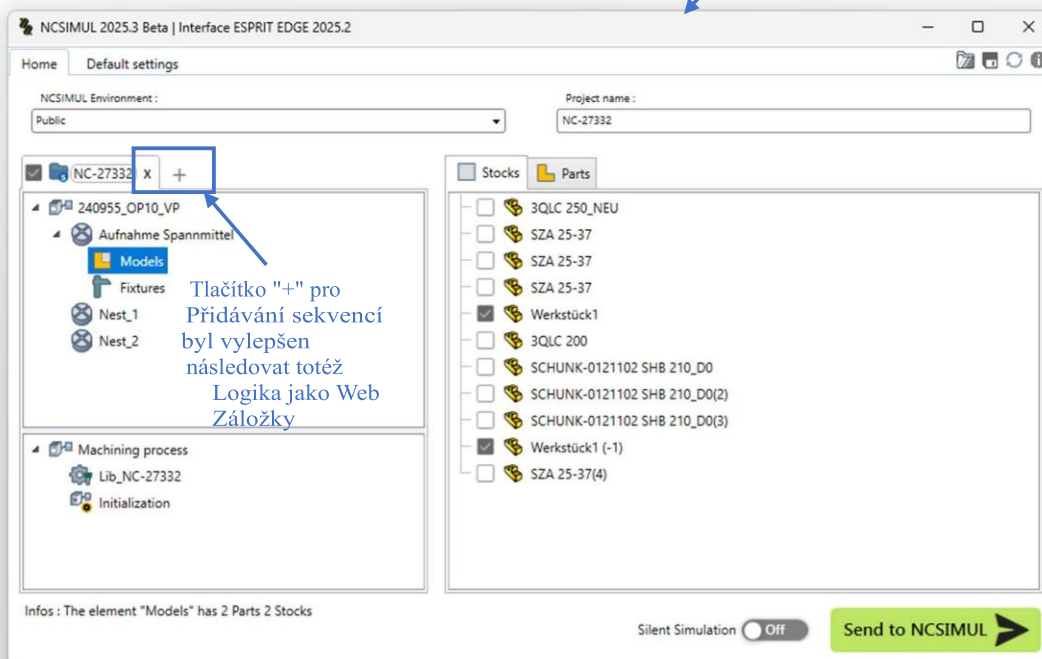
Na NCSIMUL V 2025.3 NCSIMUL rozhraní podporují dvě nové verze CAM:

- Kompatibilita s EDGECAM 2025.1
- Kompatibilita s ESPRIT 2K 2025
- Kompatibilita s CREO 12
- Kompatibilita s NX 2506
- Kompatibilita s MASTERCAM 2026

## 6. NCSIMUL Interfaces – Nové uživatelské rozhraní pro rozhraní

Na NCSIMUL 2025.3 představujeme nový design rozhraní CAM. Práce na tomto novém designu byla vedena hlavním cílem zlepšit intuitivnost ovládání:

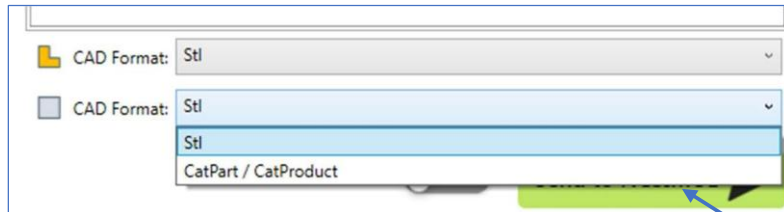
Teď, aniž by zabíral další obrazovku prostor, rozhraní zůstává Stejně velká a už to není potřeba



Bude rozšířen.

Tlačítko export bylo upraveno

aby to bylo jasnější, a přesunuto k  
Vpravo dole pro sledování exportního  
workflow



Nyní volba exportu CAD modelu  
Zobrazuje se pouze formát pro nastavení  
když je tato možnost dostupná

## 7. NCSIMUL rozhraní – Specifická vylepšení

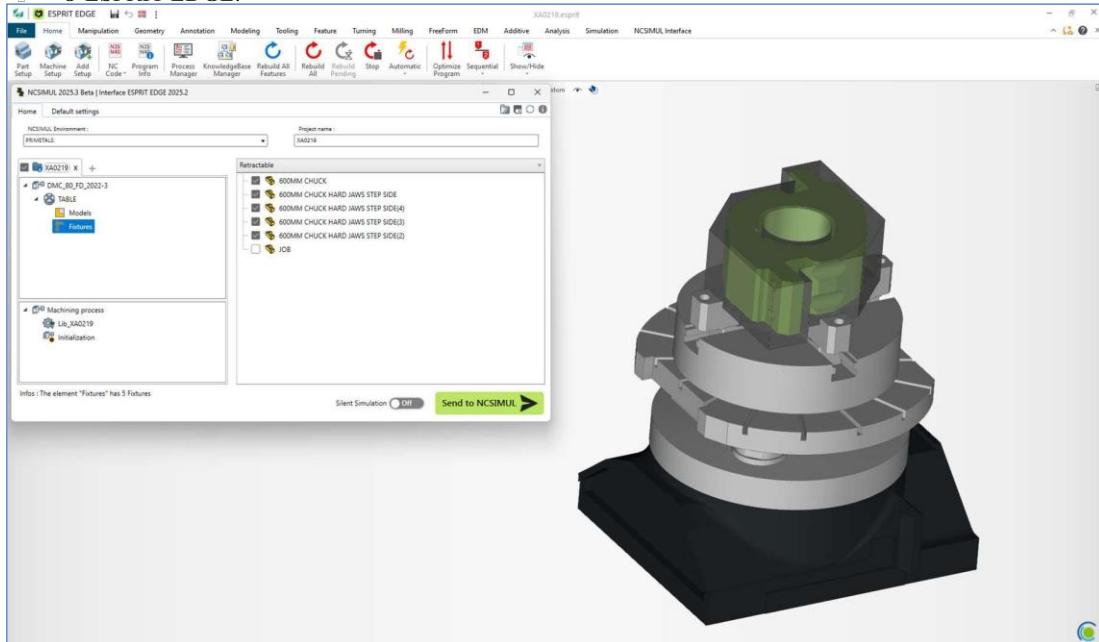
Níže naleznete konkrétní vylepšení, která jsme provedli v NCSIMUL V 2025.3 pro rozhraní.

Ke každému vylepšení najdete krátký popis doplněný ilustrací.

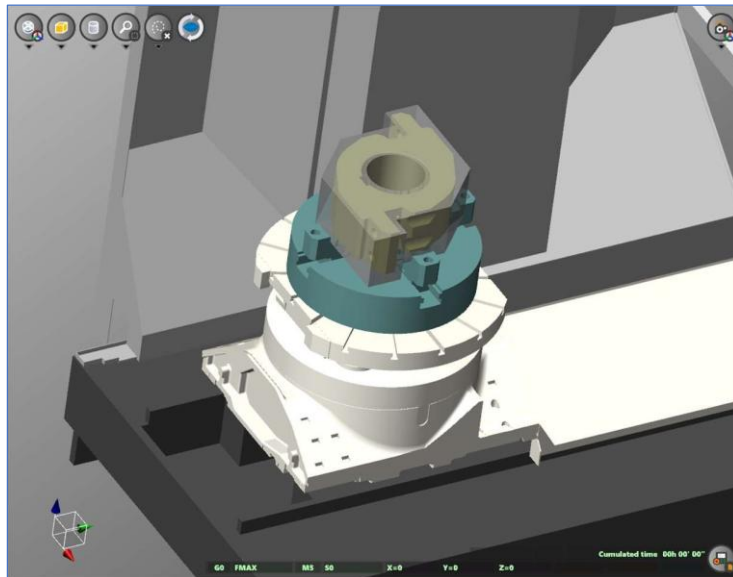
### 7.1. ESPRIT EDGE - Podpora čelistí

Na NCSIMUL 2025.3 je rozhraní NCSIMUL-ESPRIT EDGE nyní schopno detekovat a exportovat čelisti definované ve vašem CAM projektu:

### O ESPRIT EDGE:

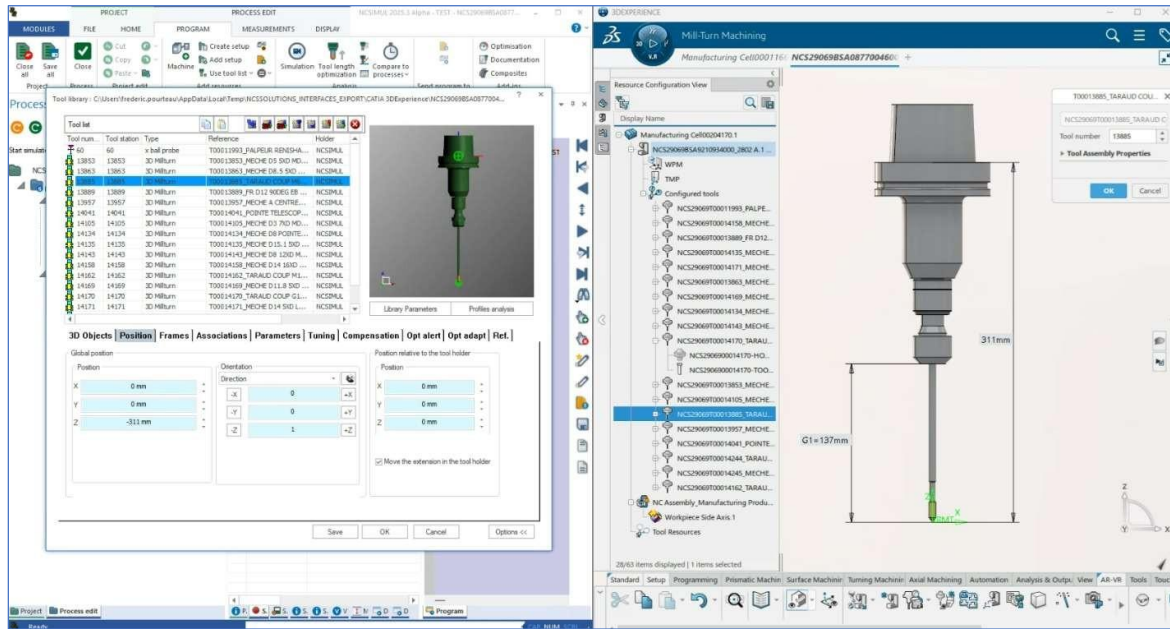


### O NCSIMUL 2025.3:



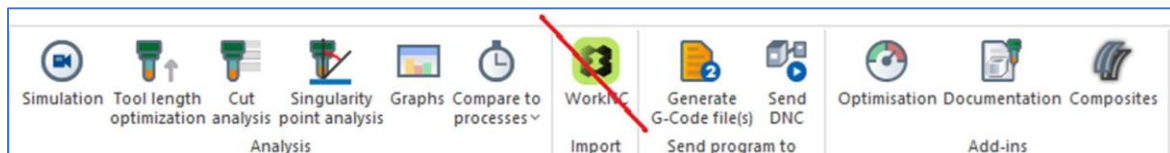
## 7.2. CATIA 3DExperience – Zlepšení správy definic nástrojů:

Na NCSIMUL 2025.3 rozhraní NCSIMUL-CATIA 3DExperience efektivněji zpracovává data definice nástrojů, zejména délky vřeten:

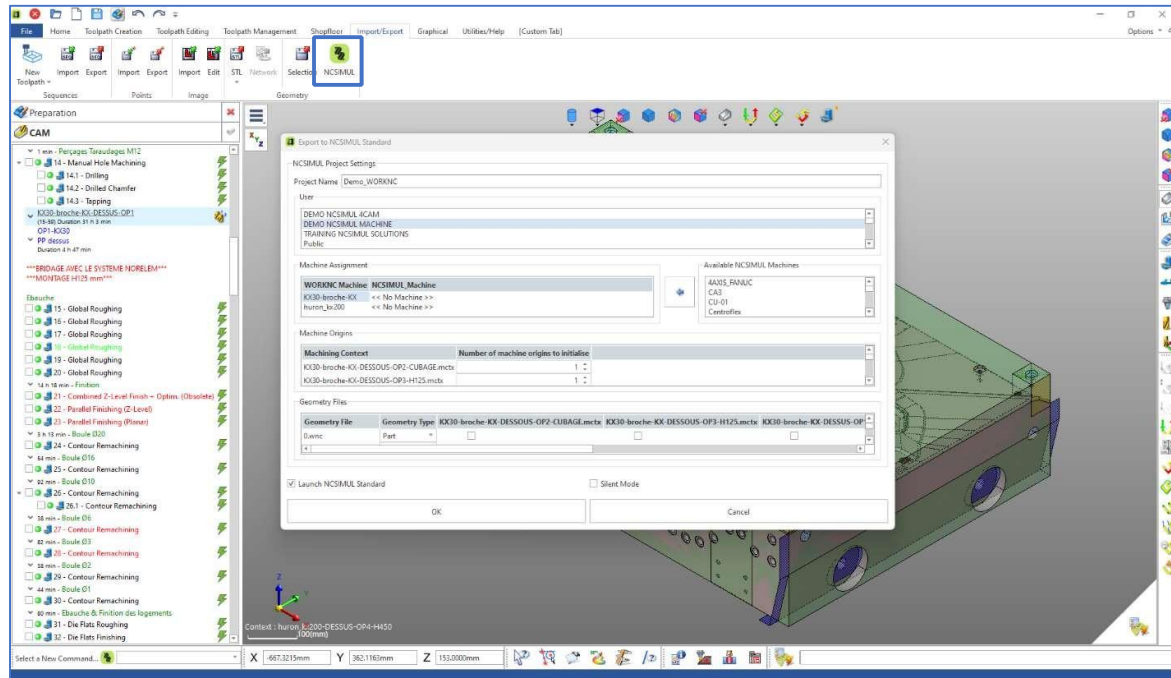


### 7.3. WORKNC - Konec podpory pro přímé rozhraní linku:

Na NCSIMUL 2025.3, po zpětné vazbě od zákazníků, jsme se rozhodli odebrat přístup k přímému spojení WORKNC z NCSIMUL pásky:



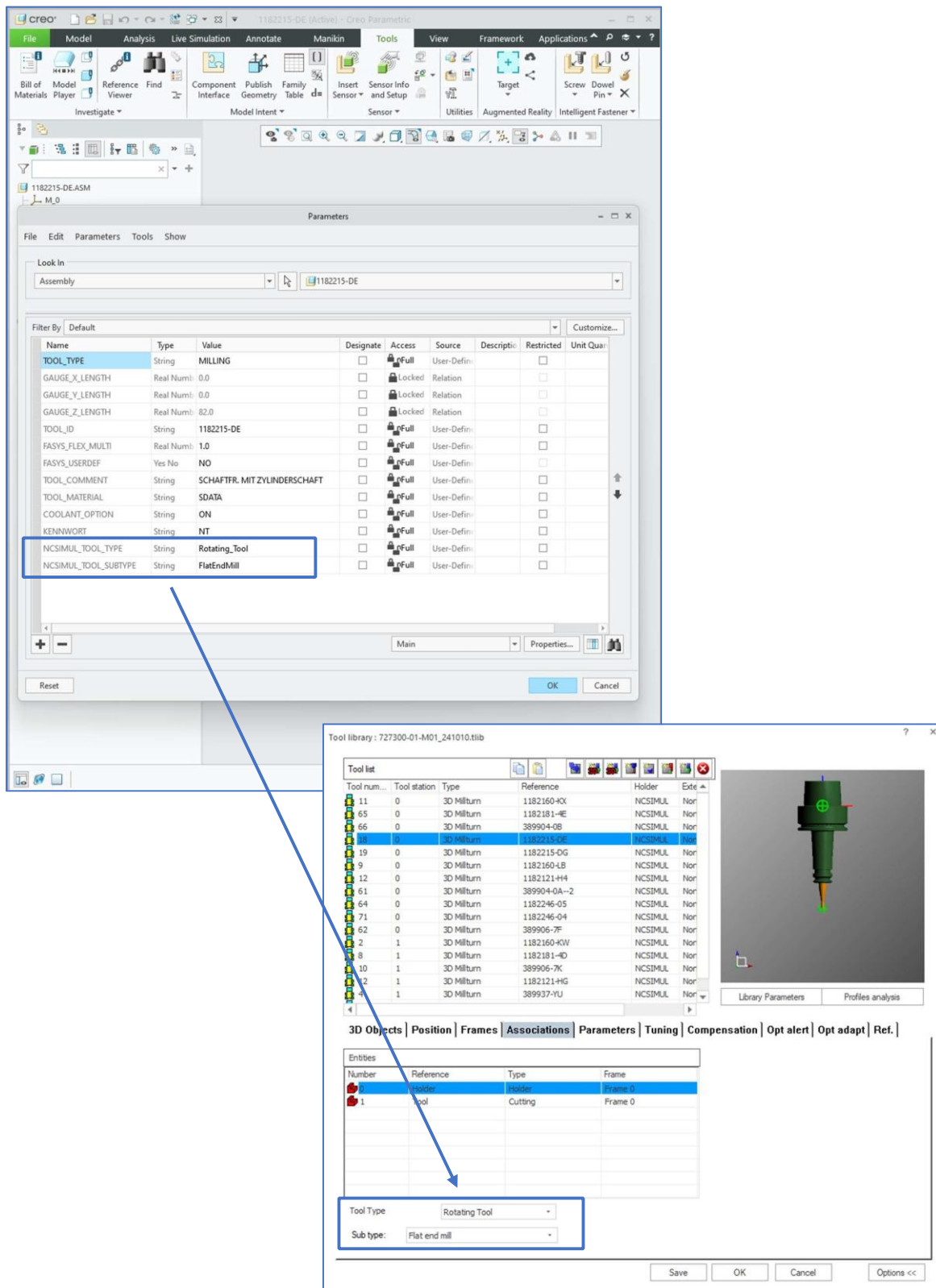
Tím se předejde záměně s rozhraním NCSIMUL-WORKNC integrovaným do WORKNC:



Toto rozhraní je nyní hlavním rozhraním mezi WORKNC a NCSIMUL.

#### 7.4. CREO – Zlepšení správy definic nástrojů:

V NCSIMUL 2025.3 je nyní možné přidat dvě nové proměnné do vlastností nástroje CREO, které specifikují typ nástroje a podtyp:



Možnosti pro NCSIMUL\_TOOL\_TYPE: PEVNÝ NÁSTROJ, ROTAČNÍ NÁSTROJ a GRAVÍROVACÍ NÁSTROJ

Možnosti pro NCSIMUL\_TOOL\_SUBTYPE: Poté si uživatel podle parametru NCSIMUL\_TOOL\_TYPE může zvolit možnost Sub typu z následujícího seznamu:

Pro FIXED\_TOOL:

Nedefinované  
RoughingTool  
FinishingTool  
GroovingTool  
PartingCutOffTool  
RoundInsertTool  
ThreadingTool  
DrillingTool  
BoringTool  
Pro ROTATING\_TOOL:  
Nedefinované  
FlatEndMill  
PlochýKoncovýFrézovačSRamenem  
BullNoseEndMill  
BallEndMill  
Kuželový koncový mlýn  
KuželovitýKoncovýÚhelZáporný úhel  
KuželovitýKuželovitýKoncový fréza  
FaceEndMill  
PlochýFrézaNa pravém úhluHlavě  
BullNoseEndMillOnRightAngleHead  
BallEndMillOnRightAngleHead  
ThreadMill  
Pila  
SideAndFaceMill  
TwistDrill  
DrillWithInsert  
SpotDrill  
SpotFace  
Reamer  
BoringBar  
BackBoringBar  
Tap  
TapThinPitch  
WhitworthTap  
Drát  
Laser  
FlatGrindingWheel  
CupWheel  
FormGrindingWheel  
Štětec  
Pro ENGRAVING\_TOOL:  
Nedefinované  
Nástroj pro gravírování